



Филиал по Томскому району
Областное государственное унитарное предприятие
**ТОМСКИЙ ОБЛАСТНОЙ ЦЕНТР ТЕХНИЧЕСКОЙ
ИНВЕНТАРИЗАЦИИ**

Область, республика, край *Томская*
Район *Томский*
Город (др. поселение) *Нелюбино (село)*
Муниципальный (административный) округ -
Район города -
Наименование элемента улично-дорожной сети *Жуковская (улица)*
Номер объекта *40*
Номер строения -
Номер помещения (квартиры, офиса и т.п.) -

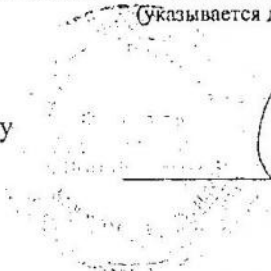
ОГМУ
ТОЦГИ

ТЕХНИЧЕСКИЙ ПАСПОРТ

Инвентарный номер	
Номер в реестре жилищного фонда	
Кадастровый номер	

Паспорт составлен по состоянию на *18.05.2005 г.*
(указывается дата обследования объекта учета)

Директор филиала по Томскому району
ОГУП "ТОЦГИ"



Д.А. Литвинов

I. Архитектурно-планировочные и эксплуатационные показатели

Наименование:	нежилое строение
Краткое описание	столовая
Год постройки:	1987
Год реконструкции:	-
Год последнего капитального ремонта:	-
Число этажей:	1
Площадь застройки, м ² :	455,7
Общая площадь, м ² :	335,3
Строительный объем, м ³ :	1557
Группа капитальности	I

II. Состав здания (строения)

Литера по плану	Наименование	Площадь застройки, м ²	Высота, м	Строительный объем, м ³
А	основное строение	417,8	3,50	1462
а	пристройка	37,9	2,50	95
		455,7		1557

III. Сведения о принадлежности

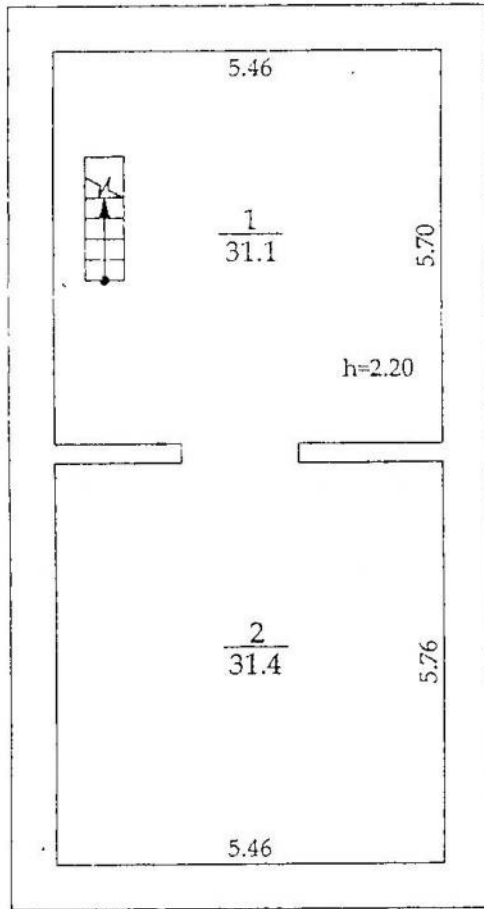
№ пп	Субъект права	Вид права	Доля в праве	Правоустанавливающие документы

IV. Техническое описание здания (строения)

Литера А			Число этажей		Износ, %	Средневзвешенное значение физического износа, %
№ п/п	Наименование элементов здания	Описание конструктивных элементов	Удельный вес элемента, %			
1	2	3	4	5	6	
1	Фундамент	железобетонный, монолитный	7	35	2,5	
2	Каркас	Колонны	железобетонные 700x600 мм			
		Ригели				
3	Стены	ограждающие	кирпичные $\delta = 640$ мм	29	35	10,2
		внутренние				
	Перегородки	кирпичные				
4	Перекрытия	чердачные	-	15	35	5,3
		междуэтажные	-			
		подвальные	-			
	Покрытия	железобетонные пустотные плиты				
5	Крыша	тип	4-вальмовая	5	35	1,8
		кровля	шифер			
6	Полы	мраморная крошка	7	35	2,5	
7	Заполнение проемов	оконных	деревянные, двойные створчатые	7	35	2,5
		дверных	деревянные			
8	Отделка	внутренняя	штукатурка, побелка, покраска	7	35	2,5
		наружная	-			
9	Электро- и сантехнические устройства	отопление	-	19	35	6,7
		водопровод	-			
		горячее водоснабжение	-			
		канализация	-			
		электропитание	центральное			
		газоснабжение	-			
		напольные плиты	есть			
		ванны	есть			
		лифт	-			
		радио	-			
		телевидение	-			
		телефон	-			
		вентиляция	естественная, принудительная			
		сигнализация	-			
10	Разные работы	крыльца	бетонные	4	25	1
		лестницы	деревянные			
		отмостки	-			
		козырьки	деревянные			
Физический износ						35%

Литера а			Число этажей		
№ п/п	Наименование элементов здания	Описание конструктивных элементов	Удельный вес элемента, %	Износ, %	Среднеизвешенное значение физического износа, %
1	2	3	4	5	6
1	Фундамент	деревянные стулья	8	35	2,8
2	Каркас	Колонны	-	30	10,5
		Ригели	-		
3	Стены	ограждающие	тесовые	3	1,1
		внутренние	-		
		Перегородки	-		
4	Перекрытия	чердачные	деревянные	13	4,5
		междуэтажные	-		
		подвальные	-		
		Покрытия	-		
5	Крыша	тип	скатная	7	2,5
		крова	шиферная		
6	Полы	деревянные	15	35	5,3
7	Заполнение проемов	оконных	-	8	-
		дверных	простые деревянные		
8	Отделка	внутренняя	-	21	7,3
		наружная	-		
9	Электро- и сантехнические устройства	отопление	-	3	1,1
		водопровод	-		
		горячее водоснабжение	-		
		канализация	-		
		электроснабжение	есть		
		газоснабжение	-		
		напольные плитки	-		
		ванны	-		
		лифт	-		
		радио	-		
		телевидение	-		
		телефон	-		
		вентиляция	естественная		
сигнализация	-				
10	Резные работы	крыльца	деревянное	3	35
		лестницы	-		
		отмостки	-		
		козырьки	-		
Физический износ				35%	

V. поэтажный план здания (строения)
План подвала

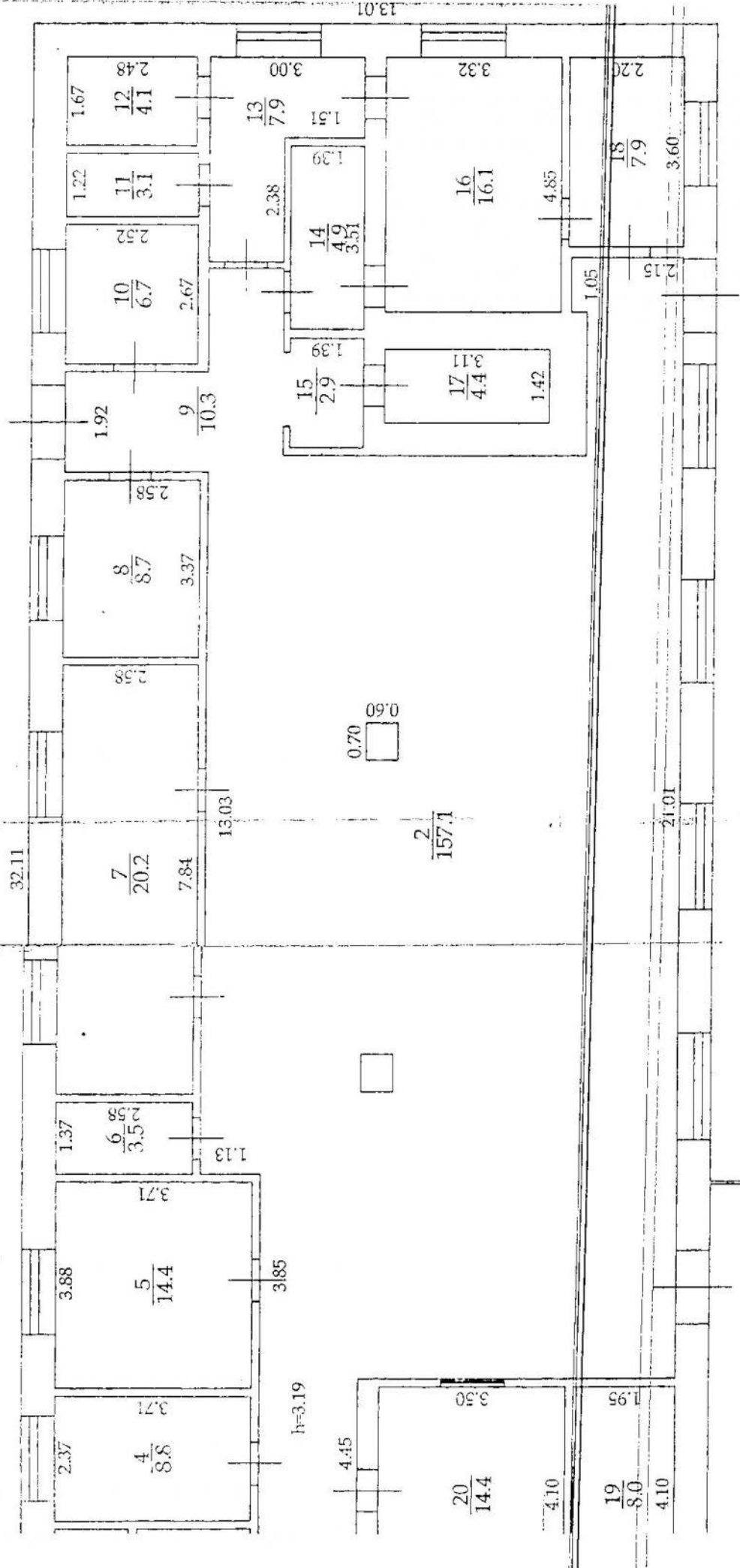


О. Плугина
 Филиал в Томском районе
 г. Томск, пр. Фрунзе, 59
 18.05.2005 г.

Томский областной центр технической инвентаризации				
Поэтажный план здания				
Выполнил	В.А. Голстихин	Дата	18.05.2005	
Проверил	Е.В. Деревянко	Литера	А	
Район	Томский	Масштаб	1:100	

Уч. Подвійний план здания (сіроєнія)

План I етаж



VII. Экспликация к поэтажному плану здания (строения)

Литера по плану	Этаж	Номер помещения	Наименование помещения	Формула подсчета площади помещения	Общая площадь, м ²	В т.ч. площадь, м ²		Высота помещения по внутреннему обмеру, м	Самовольно введенная или переоборудованная площадь	Примечание
						основная	вспомогательная			
А	1	1	коридор		26,9		26,9	3,19		
		2	основное		157,1	157,1				
		3	подсобное		2,0		2,0			
		4	подсобное		8,8		8,8			
		5	подсобное		14,4		14,4			
		6	подсобное		3,5		3,5			
		7	основное		20,2	20,2				
		8	подсобное		8,7		8,7			
		9	коридор		10,3		10,3			
		10	подсобное		6,7		6,7			
		11	подсобное		3,1		3,1			
		12	подсобное		4,1		4,1			
		13	коридор		7,9		7,9			
		14	подсобное		4,9		4,9			
		15	подсобное		2,9		2,9			
		16	основное		16,1		16,1			
		17	холодильник		4,4		4,4			
		18	подсобное		7,9		7,9			
		19	подсобное		8,0		8,0			
		20	подсобное		14,4		14,4			
		21	подсобное		3,0		3,0			
			Итого по зданию:		335,3	177,3	158			

VIII. Стоимость в ценах 1969 г.

Литера	№ сборника (том)	№ таблицы	Единица измерения	Количество ед. изм.	Стоимость единицы измерения, руб	Коэффициент на территориальный пояс	Коэффициент на климатический район	Полная восстановительная стоимость, руб	Физический износ, %	Действительная (остаточная) стоимость, руб
А	26 (II)	124 б	куб.м	1462	36.1	1,00	1,12	5915	35	38423
а	26 (II)	140	кв.м	95	10,3	1,00	1,12	1096	35	712

Исполнитель	Специалист		В.А. Толстихин
Проверил	Заместитель директора		Е.В. Деревянко

Паспорт зарегистрирован

23 ЯНВ 2008